

Выравнивающая масса

UZIN NC 160 NEU



Саморастекающаяся цементная шпаклевочная масса для пола, толщина слоя – до 20 мм

Сфера применения:

Шпаклевочная и выравнивающая масса для оснований, часто встречающихся в строительстве. Для последующей укладки разнообразных текстильных и эластичных покрытий. Возможно нанесение с помощью помпы, для внутренних работ.

Пригодна для:

- ▶ последующей укладки различных текстильных и эластичных покрытий, таких как текстильные, коммерческий и бытовой линолеум – ПВХ/ХВ, дизайн-покрытия, каучуковые, линолеум, пробка, эластичные (бесхлорные) покрытия (напр. Upoflor Lifeline®), ПУР-покрытия (напр. WPT PURLine плиток и плит
- ▶ последующей укладки многослойного паркета
- ▶ высоких нагрузок в жилых и общественных зонах, напр. в офисах, жилых домах, домах престарелых и т.п.
- ▶ нагрузки стульями на роликах по DIN EN 12 529 при толщине шпаклевания от 1 мм.



Обеспечивает высокую надежность от эмиссий и способствует здоровому климату в помещении

Отмечена знаком «Голубой ангел», который дается для бедных на эмиссию клеев для напольных покрытий и прочих материалов для укладки по RAL-UZ 113



CE	
Uzin Utz AG Dieselstraße 3 D-89079 Ulm	
13	
01/01/0015.01	
EN 13 813 CT-C30-F6 Zement-Spachtelmasse für Bodenflächen im Innenbereich	
Brandverhalten	A 1 fl
Druckfestigkeitsklasse	C 30
Biegezugfestigkeitsklasse	F 6

UZIN ÖKOLINE



Состав: специальные цементы, минеральные наполнители, сополимер поливинилацетата, пластификаторы, добавки.

- ▶ очень хорошо растекается
- ▶ гладкая поверхность
- ▶ хорошо впитывает
- ▶ GISCODE ZP 1/бедна хроматами
- ▶ EMICODE EC 1 R PLUS/с минимальной эмиссией
- ▶ RAL ZU 113/не вредна для окружающей среды, благодаря очень малой эмиссии

Технические данные:

Упаковка:	бумажный мешок
Расфасовка:	25 кг
Гарант. срок хранения:	не менее 6 месяцев
Требуемое кол-во воды:	6,0 – 6,5 л на 25 кг-мешок
Цвет:	серый
Расход:	ок. 1,4 кг/м ² при толщ. в 1 мм
Температура обработки:	не ниже 10 °C на полу
Идеальная t ₀ обработки:	15 – 25 °C на полу
Время переработки:	20 – 30 минут*
Готовность для прохода:	через 2 часа*
Готова для укладки покр:	через ок. 20 часов*
Класс пожароопасности:	A1fl по DIN EN 13501-1

* при 20 °C и 65% относительной влажности воздуха. См. также «Готовность к укладке»

Расширенная сфера применения:

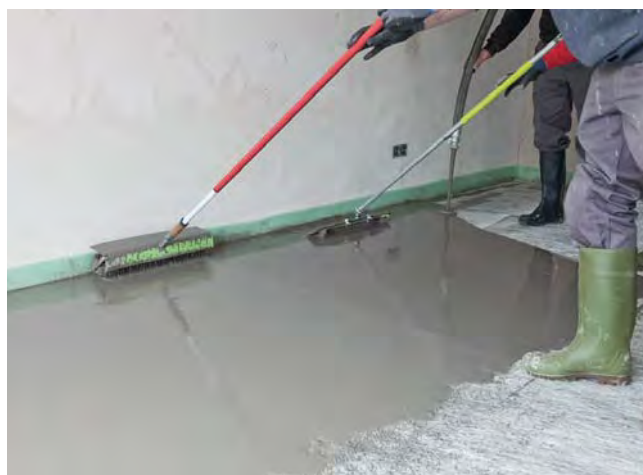
Пригодна на:

- ▶ на цементных, кальциево-сульфатных стяжках или бетоне
- ▶ на основаниях с прочно приставшими старыми водостойкими остатками клея и шпаклевочных масс
- ▶ на новых, прочно прикрученных ДСП V 100 или плитах OSB
- ▶ существующих керамических покрытиях и покрытиях из натурального обработанного камня, террасцо и т.п.
- ▶ магнезитовых и ксилолитовых стяжках
- ▶ стяжках из готовых элементов, ГВЛ плитах

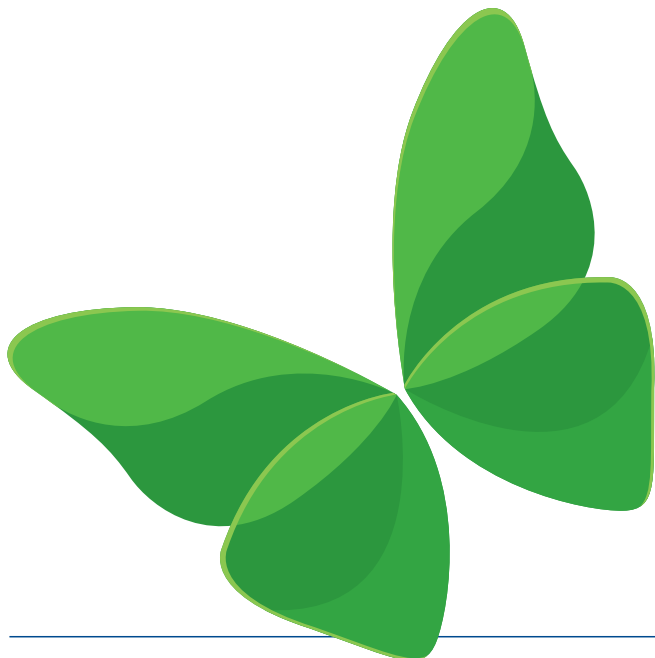
Преимущества продукта / свойства:

UZIN NC 160 NEU объединила в себе комбинацию высокой прочности, отличных рабочих свойств и хорошей впитываемости. Выравнивающая масса создает гладкую поверхность и позволяет сократить расход клея при последующих работах.

Пример применения:



UZIN NC 160 NEU можно распределять по поверхности гладкой кельмой или раклей. Смесь замешивается быстро и без комков, отлично растекается по поверхности, создавая хороший базис для последующих работ – будь то в новом строительстве, или на старых основаниях при ремонтных работах.



Подготовка основания:

Основание должно быть прочным, несущим, сухим, без трещин, чистым и свободным от веществ (грязи, ухудшающих схватывание). Цементные и кальциево-сульфатные стяжки должны быть отшлифованы и очищены пылесосом. Основание проверить на соответствие действующим нормам и правилам и при отступлении сообщить об отклонениях. Плохо прикрепленные или подвижные слои, напр. разделительные вещества, отделившиеся остатки клеев, шпаклевочных масс, покрытия, краски – удалить, т.е. зачистить, прошлифовать, профрезеровать или продробеструить. Отставшие частицы и пыль тщательно убрать пылесосом. В зависимости от вида и особенностей основания выбрать соответствующую грунтовку из перечня продукции UZIN. Нанесенной грунтовке дать основательно просохнуть. Учитывать информацию по сопутствующим продуктам.

Порядок работы:

1. 6,0 – 6,5 литров холодной, чистой воды вылить в чистую емкость. Содержимое мешка (25 кг) высыпать туда при энергичном перемешивании до получения густотекучей, однородной массы. Использовать мешалку UZIN для шпаклевочной массы.
2. Вылить массу на прогрунтованное основание и равномерно распределить по поверхности гладкой кельмой или раклей UZIN с зубцами R 2. Для улучшения растекания и качества получаемой поверхности прокатать поверхность игольчатым валиком UZIN. по возможности достичь желаемой толщины слоя за один рабочий проход.

Данные по расходу:

Толщина слоя	Расход	мешка 25 кг хватает на
1 мм	1,4 кг/м ²	18 м ²
3 мм	4,2 кг/м ²	6 м ²
10 мм	14,0 кг/м ²	2 м ²

Посыпка песком UZIN NC 160 NEU:

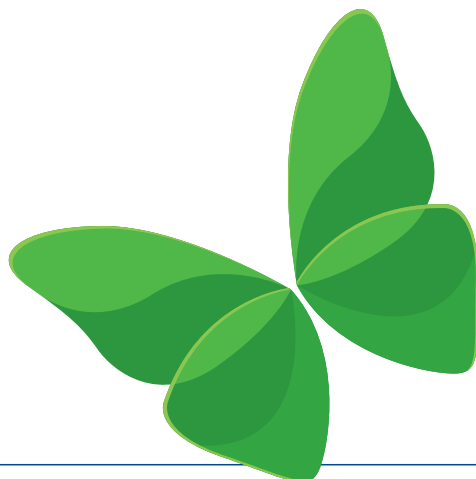
Толщина слоя	Идеальная фракции и количество
10 – 20 мм	30 % песка UZIN 0,8 (8 кг песка/25 кг порошка)

В зависимости от толщины слоя регулировать количество воды.

Готовность к дальнейшей укладке:

Толщина слоя	Готовность к укладке
3 мм	20 часов*
5 мм	30 часов*

*При 20 °С и относительной влажности воздуха 65 %.



Важные указания:

- ▶ Материалы хранить в заводской упаковке в сухом месте, гарантийный срок хранения не менее 6 месяцев. Начатые мешки плотно закрыть и содержимое быстро использовать.
- ▶ Оптимальная температура при работе 15 – 25 °С, относительная влажность воздуха ниже 65 %. Низкие температуры, высокая влажность воздуха, большая толщина слоя, невпитывающие основания или основания с изоляцией замедляют схватывание, высыхание и готовность для дальнейших работ. Высокие температуры, низкая влажность воздуха и впитывающие основания сокращают схватывание, высыхание и готовность для дальнейших работ. Поэтому летом рекомендуется хранить материал в прохладном помещении и использовать холодную воду.
- ▶ Разделительные, деформационные и окаймляющие швы должны быть повторены. На выступающих строительных элементах проклеить окаймляющую ленту UZIN, предотвращая попадание массы в швы. При толщинах от 5 мм применение окаймляющей ленты – обязательно. На деревянных основаниях после шпаклевочных работ окаймляющие ленты следует удалить.
- ▶ Помповая заливка осуществляется с помощью постоянно перемешивающей шнековой помпы, типа P.F.T, m-tec и т.п.
- ▶ Нижняя конструкция деревянных полов должна быть сухой, во избежание таких пагубных воздействий влаги как споры или плесень. Для обеспечения достаточного от/подвода воздуха, особенно это важно при укладке паронепроницаемых покрытий, необходимо удалить окаймляющие ленты или смонтировать специальные воздухоотводы по плинтусам
- ▶ Для нагрузки стульями на роликах минимальная толщина слоя – 1 мм, на старых стяжках с плотно приставшими остатками клея - не менее 2 – 3 мм.
- ▶ При нанесении слоя свыше 5 мм использовать окаймляющие ленты UZIN.
- ▶ При многослойном шпаклевании – массу дать полностью просохнуть, затем прогрунтовать с помощью UZIN PE 360 и после ее высыхания осуществлять следующее шпаклевание. Толщина второго слоя шпаклевки не должна превышать толщину первого слоя
- ▶ Под многослойный паркет толщина слоя должна быть не менее 2 мм
- ▶ Для слоев толщиной свыше 10 мм, или на чувствительных к влаге (кальциево-сульфатных стяжках), а также подвижных основаниях (напр, с клеевыми остатками), применяют грунтовки на основе эпоксидной смолы, напр. UZIN PE 460, с посыпкой песком
- ▶ можно в замешанную массу добавить до 50% песка UZIN зернистостью 2,5 (10 – 12,5 кг песка на мешок в 25 кг).
- ▶ На новых стяжках из литого асфальта – толщина не более 5 мм, на старых многослойных стяжках из литого асфальта – толщина не более 3 мм. При необходимости большей толщины слоя применять гипсосодержащие шпаклевочные массы, напр. UZIN NC 110 или UZIN NC 115
- ▶ На новых, прочно прикрученных плитах ДСП V 100 или OSB плитах, толщина слоя – до макс.3 мм
- ▶ Не применять для наружных работ или во влажных зонах

- ▶ Свежие слои шпаклевки оберегать от сквозняков, солнечных лучей и нагревания. Цементные шпаклевочные слои на слабых или клейких основаниях склонны к растрескиванию. Поэтому перед началом шпаклевочных работ эти слабые или клейкие слои необходимо удалить. Длительно не покрытые ничем шпаклевочные слои также могут потрескаться, этого нужно избегать.
- ▶ Рекомендуется учитывать нормы и правила: DIN 18365 «Работы с напольными покрытиями»/DIN 18356 «Работы с паркетом»/инструкцию ТКВ «Оценка и подготовка оснований перед укладкой напольных покрытий и паркета»/инструкцию ВЕВ «Оценка и подготовка оснований»/инструкцию ТКВ «Техническое описание и порядок работ с напольными шпаклевочными массами»

Охрана труда и окружающей среды:

GISCODE ZP 1 – бедна хроматами по RL 2003/53/EG. Содержит цемент! Работать в хлопковых перчатках, пропитанных нитрилом. При замешивании работать в маске. Во время и после работы (время высыхания) следить за хорошим проветриванием помещения. Во время работы – не есть, не пить, не курить. Попадании на кожу или в глаза – сразу же обильно промыть водой. Не выливать в канализацию, в водоемы и на землю. Инструменты сразу же после работы помыть водой с мылом.

Основной предпосылкой качества воздуха в помещении является соблюдение условий укладки и времени высыхания основания, грунтовки и шпаклевочной массы. Информация для аллергиков по тел. +49(0)731 4097-0.

Устранение отходов:

Не выливать в канализацию, в водоемы и на землю. Использованные пустые мешки подлежат переработке. Остатки продукта собрать, замешать с водой, дать затвердеть и утилизировать как строительный мусор.

Эти данные основаны на наших тщательных исследованиях и опыте. Различные условия на строительных объектах и способы обработки влияют на укладочные работы. Их успех зависит от вашего профессионализма, практического опыта, а также от тщательного соблюдения инструкций по эксплуатации.

Пожалуйста, выполняйте указания, содержащиеся в информации производителей напольных покрытий. С появлением данной информации о продукте все предыдущие указания теряют силу.

